



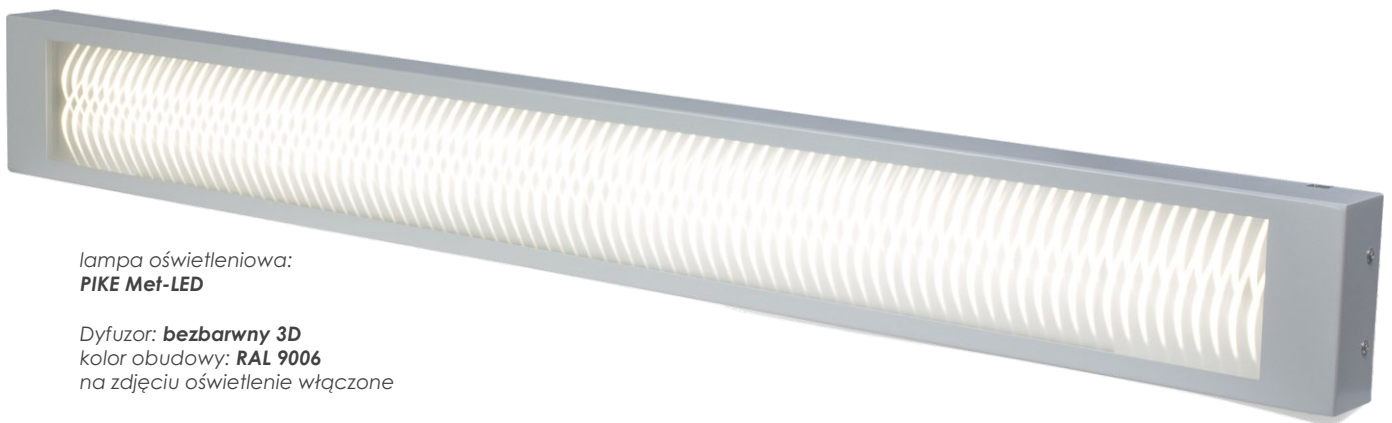
## LAMPY LED

## PIKE-Met-LED

Lampa oświetleniowa, przemysłowa, biurowa  
natynkowa, podwieszana

Lampa oświetleniowa LED w obudowie metalowej, wykonana z blachy powlekanej, wycinana laserowo i zaginana CNC. Produkowana **do zastosowań przemysłowych**, sprawdza się jednak **wszędzie** tam, gdzie potrzebna jest **podłużna lampa o mocnym świeceniu**.

Lampa wyróżnia się **bardzo silnym strumieniem światła (do 30 000 lm)**. Jej atutem jest także **dyfuzor 3D (niespotykany efekt załamania światła)** lub alternatywnie **dyfuzor mleczny**. Dostępna **w kilku wariantach** mocy świecenia strumienia światła. Lampa może być wyposażona posiada **uchwyt kątowy** do montażu bocznego na ścianie.



lampa oświetleniowa:  
**PIKE Met-LED**

Dyfuzor: **bezbarwny 3D**  
kolor obudowy: **RAL 9006**  
na zdjęciu oświetlenie włączone

Rodzaje dyfuzorów:



Przeznaczenie:



Zastosowanie:



### CECHY:

#### Warianty rozmiarowe:

Wariant	L	H	D	Waga
A	1200	130	50	5,0
B	600	130	50	2,8

#### Montaż:

- 1) **natynkowy** na kołkach
- 2) **podwieszany** na prętach gwintowanych
- 3) **natynkowy** boczny nacienny z dodatkowym uchwytem kątowym

• **Zasilanie:** 230V AC / 50-60 Hz

• **Temperatura pracy:** 0-40° C

• **Żywotność LED:** 60000 h

• **Dostępność obudowy w kolorach:** srebrny (RAL 9006) lub biały (RAL 9003), inne kolory za dopłatą z palety RAL

• **Dyfuzor:** 3D grawerowany lub mleczny

• **Gwarancja:** 2 lata (możliwość wydłużenia okresu gwarancji do 5 lat\*)

• **Badania fotometryczne:** TAK, potwierdzone laboratoryjnie

• **Zastosowanie:** hale przemysłowe, hale produkcyjne, warsztaty, pomieszczenia techniczne, budynki fabryk, magazyny, ciągi komunikacyjne i inne.

230 V

50HZ



Wyprodukowano w PL



## LAMPY LED

## PIKE-Met-LED

Lampa oświetleniowa, przemysłowa, biurowa  
natynkowa, podwieszana

Katalog wariantów lampy PIKE Met-LED:

Nazwa	Moc [W]	Strumień świetlny LED	Strumień świetlny lampy dyfuzor: 3D	Strumień świetlny lampy dyfuzor: MLECZNY	IP	Temperatura barwowa	Wymiary lampy [mm]			Waga [kg]	CRI
							L	W	H		
PIKE I Met-LED	78 W	11600 lm	8800 lm	7100 lm	20	4000K	1200	130	50	5,0	84
PIKE I Met-LED	78 W	11600 lm	7900 lm	6400 lm	20	2700K	1200	130	50	5,0	84
PIKE II Met-LED	44 W	6300 lm	5000 lm	4000 lm	20	4000K	1200	130	50	5,0	84
PIKE II Met-LED	44 W	6300 lm	4500 lm	3600 lm	20	2700K	1200	130	50	5,0	84
PIKE III Met-LED	39 W	5800 lm	4400 lm	3500 lm		4000K	635	130	50	2,8	84
PIKE III Met-LED	39 W	5800 lm	4000 lm	3200 lm		2700K	635	130	50	2,8	84
PIKE III Met-LED	39 W	5800 lm	3500 lm	2800 lm		4000K	635	130	50	2,8	84

